

نموذج الاختبار التجريبي الأول

أولاً: الحديث الشريف:

1 أكمل الحديث الشريف بالكلمات الصحيحة مما بين القوسين:

(عيسى ، شوال ، محمداً)

عن عبد الله بن عمر بن الخطاب رضي الله عنهما قال : سمعت رسول الله ﷺ يقول :

" بُنِيَ الْإِسْلَامُ عَلَى خَمْسٍ : شَهَادَةِ أَنْ لَا إِلَهَ إِلَّا اللَّهُ وَأَنَّ
رَسُولُ اللَّهِ ، وَإِقَامِ الصَّلَاةِ ، وَإِيتَاءِ الزَّكَاةِ ، وَصَوْمِ رَمَضَانَ
، وَحَجِّ الْبَيْتِ "

ثانياً: العقيدة الإسلامية:

ضع دائرة حول الإجابة الصحيحة فيما يلي:

2 خالق كل شيء هو

- أ الله وحده ب الناس ج محمد ﷺ

3 الله تعالى يرزقنا فهو

- أ الحمد ب بسم الله ج الرزاق

ضع علامة (✓) جانب العبارة الصحيحة، وعلامة (×) جانب العبارة غير الصحيحة:

4 قبل أن آكل أقول : الحمد لله . ()

5 عندما ندعو الله نقول يا رب . ()

ثالثاً: الفقه الإسلامي:

أكمل الفراغات الآتية بكلمات مناسبة مما بين القوسين:

(الأظافر ، الطعام ، السواك)

6

..... مطهرة للفم ، مرضاة للرب .

7

من سنن الفطرة قص

ضع علامة (√) جانب العبارة الصحيحة ، وعلامة (×) جانب العبارة غير الصحيحة:

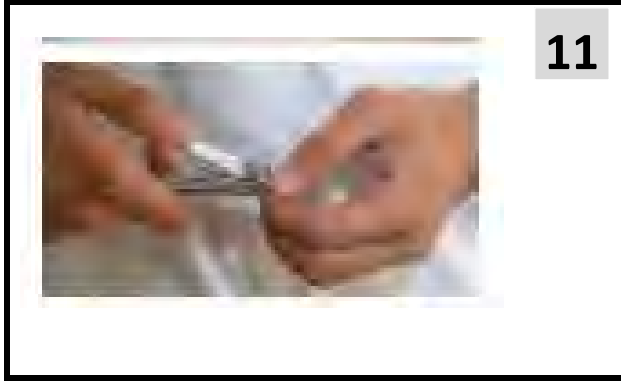
8

استخدم السواك يكثر الحسنات . ()

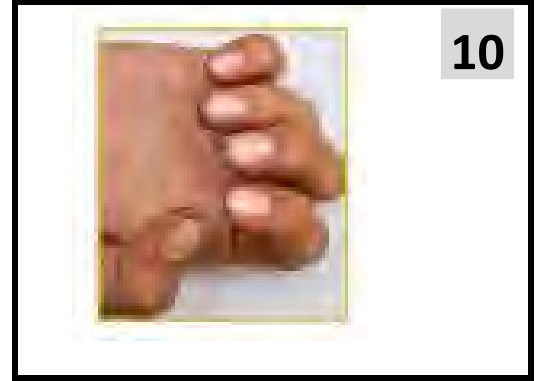
9

لعب الكرة من سنن الفطرة . ()

ضع إشارة (✓) أسفل السلوك الصحيح، و إشارة (×) أسفل السلوك الغير سليم:



()



()

أجب عن السؤال الآتي:

<p>12</p> <p>يستخدم السواك لطهارة</p> <p>.....</p>
--

رابعًا: السيرة والبحوث الإسلامية:

ضع علامة (✓) جانب العبارة الصحيحة، وعلامة (×) جانب العبارة غير الصحيحة:

13 بقي النبي ﷺ عند حليلة خمس سنوات . ()

14 أم النبي ﷺ هي آمنة بيت وهب . ()

ضع دائرة حول الإجابة الصحيحة فيما يلي:

15 أكمل : العام الذي ولد فيه النبي ﷺ يسمى

أ عام النبي ب عام الفيل ج عام مكة

16 أكمل : مرضعة سيدنا محمد ﷺ هي

أ أم أيمن ب حليلة السعدية ج خديجة

خامساً: الآداب والأخلاق الإسلامية:

صل العبارة في المجموعة (أ) بما يناسبها من عبارات المجموعة (ب):

- بسم لله .

- الْحَمْدُ لِلَّهِ الَّذِي أَطْعَمَنَا وَسَقَانَا
وَجَعَلَنَا مُسْلِمِينَ

- بِسْمِ اللَّهِ تَوَكَّلْتُ عَلَى اللَّهِ ، وَلَا
حَوْلَ وَلَا قُوَّةَ إِلَّا بِاللَّهِ

17 دعاء الانتهاء من الطعام

18 دعاء الخروج من المنزل .

نَرْجُو مُرَاجَعَةَ وَ حِفْظَ الْآتِي حِفْظاً جَيِّداً (مهم جداً):

❖ حفظ سور: الفاتحة الفلق الناس حفظاً جيداً .

❖ حفظ حديث أركان الإسلام .

❖ حفظ الأذكار قبل الطعام بعد الطعام الخروج والدخول من المنزل

الاختبار الشفهي يكون على شاكلة الأسئلة التالية:

1. -أكمل الحديث الشريف: "عن عبد الله بن عمر بن الخطاب رضي الله عنهما قال : سمعت رسول الله يقول : " بني الإسلام على "
 2. كم صلاة يصلي المسلم في اليوم واللييلة ؟
 3. ماذا أقول قبل أن أدخل المنزل ؟
 4. ماذا أقول قبل أن أخرج من المنزل ؟
 5. من كفل النبي ﷺ بعد موت أمه ؟
 6. ماذا نقول قبل دخول الحمام ؟
 7. ماذا نقول قبل أي عمل ؟
 8. متى نستخدم السواك ؟
 9. اذكر اثنين من سنن الفطرة .
 10. اذكر اسمين من أسماء الله تعالى .
 11. لمن يعطي المسلم الغني الزكاة ؟
 12. ما الشهر الذي يصومه المسلمون ؟
 13. في أي مدينة يحج المسلمون ؟
 14. في أي عام ولد النبي ﷺ ؟
 15. كم كان عمر النبي ﷺ عندما ماتت أمه ؟
 16. عبّر عما تراه في الصور التي أمامك.



تقليم الأظافر



الحج